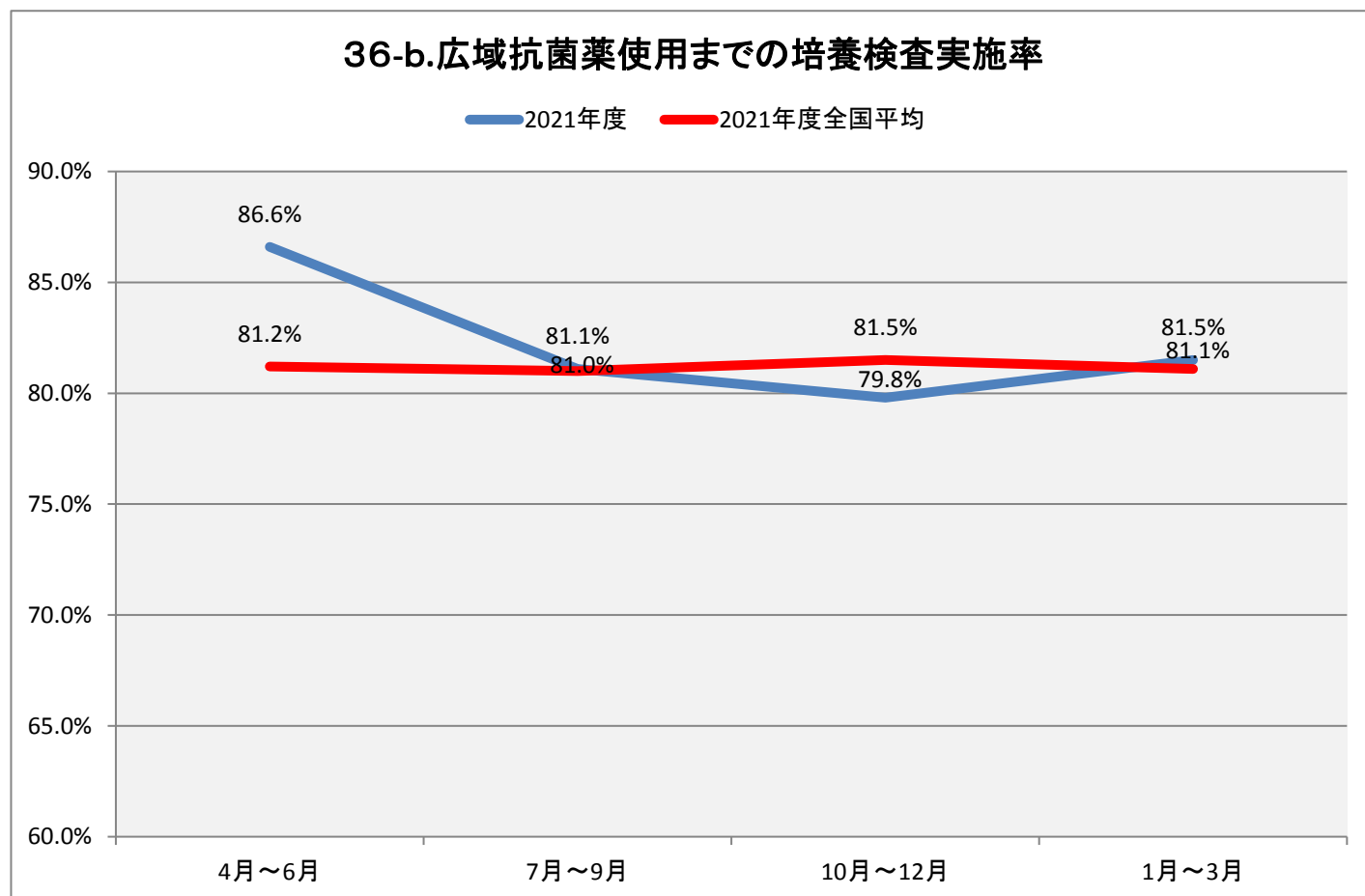


36-b.広域抗菌薬使用までの培養検査実施率

(1)調査結果



調査期間	4月～6月	7月～9月	10月～12月	1月～3月
2021年度	86.6%	81.1%	79.8%	81.5%
2021年度全国平均	81.2%	81.0%	81.5%	81.1%

(2)指標の説明

広域抗菌薬を使用する際、投与開始時に血液培養検査を行うことは、望ましいプラクティスとなります。
2021年度から採用された項目です。

(3)定義

分子:分母のうち投与開始初日までに培養検査を実施した数
分母:広域抗菌薬投与を開始した入院患者