

## ∞∞院長直行使への回答∞∞

### ◎ご意見について

入院中の食事に、鮭の塩焼きが提供されました。食べた時にパサついた食感でのどにつまりそうになりました。また、いくら糖尿病食とはいえ、お粥 300gは多く、完食できませんでした。お粥よりも野菜の量を多くすることはできないのでしょうか。

### ◎ご意見について回答いたします

お食事に対するご意見をいただきありがとうございます。鮭の調理方法について、衛生管理上、85℃以上の加熱が必要で、油脂量の少ない魚は身が引き締まり、パサついた食感になりがちです。パサつきは、誤嚥などにもつながりますので、改善のために食材に合う調理方法の見直しを行っていきます。お粥量や食事内容については、医師からの指示に基づいて適切な割合で提供しています。食事療法について説明が不十分な点があったと思われるので、今後も、担当管理栄養士が患者さんとの面談時に、丁寧な説明を行っていきます。

貴重なご意見ありがとうございました。



令和 4年 3月 28日  
福井赤十字病院 院長

## ∞∞院長直行使への回答∞∞

### ◎ご意見について

院内駐車場について、障害者・ハートフル駐車場に本来の利用者が駐車できません。改善できないでしょうか。

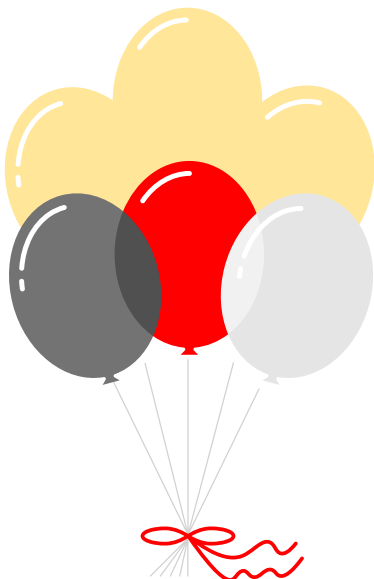
### ◎ご意見について回答いたします

ご意見をいただきありがとうございます。当院では、「福祉のまちづくり条例」に基づき、運転者自身が車いすの場合利用できる「ハートフル専用パーキング」を時間外出入口付近に25台整備しています。また障害のある方、高齢の方、妊産婦、小さなお子さん連れの方などが必要時、安全かつ円滑に利用できるように「ハートフルパーキング(優先)」も駐車場東出入口付近に6台整備しています。

今後も院内掲示板を利用して、周知・ご協力をしていただけるように心がけて参ります。

貴重なご意見ありがとうございました。

令和 4年 3月 28日  
福井赤十字病院 院長



## ◎ご意見について

病室にあるテレビについてですが、テレビの位置が高く、角度も変えられずとても見えづらかったです。特にベッドの横になった状態では画面の色が反転して視聴できませんでした。またベッドの高さを上げると転落の危険があるため注意が必要であると言われました。このままでは、安静にしながらテレビを視聴することはできません。

## ◎ご意見について回答いたします

この度は、入院生活においてご不便をおかけしたことを心よりお詫び申し上げます。テレビを搭載している床頭台は、キャスターが付いていますので、位置の変更は可能です。また、テレビ自体も上下左右の位置、角度の変更が可能です。また、ベッドの高さについては、患者さんのADL(日常生活動作)に応じて変更可能ですので、担当看護師へご相談ください。安心、安全な療養生活を送れるようにご不明な点等ございましたら何なりと職員へお申し出ください。

貴重なご意見をありがとうございました。

令和 4年 3月 28日

福井赤十字病院 院長



## ◎ご意見について

入院中は、たくさんの方々にお世話になりました。先生には、毎日来ていただき、様々な質問に丁寧に対応してもらいました。病棟スタッフの皆さんには優しい声掛け、気遣いをいただき大変勇気づけられました。日に日にできることが増えていくことがわかり、リハビリスタッフの皆さんにも感謝しています。また、季節感のある美味しい食事も提供していただきました。年末年始には、年越しそばやおせち料理を食べることができ、入院生活の楽しみとなりました。病気になり落ち込んだ日もありましたが、皆さんのおかげで快適な入院生活を送ることができました。本当にありがとうございました。

## ◎ご意見について回答いたします

このたびは当院スタッフに対して感謝の言葉を頂戴いたしまして、ありがとうございます。早速、関係部署に伝え、このお言葉を励みに一層努力していきたいと存じます。これからも、すべての患者さんの心身共に安らぎを与えられるよう職員一同心掛けて参ります。

貴重なご意見をありがとうございました。

令和 4年 3月 28日  
福井赤十字病院 院長

