





熱性けいれんで入院する 様へ

福井赤十字病院 小児科

	入院	2日目	3～4日目
	月 日(曜日)	月 日(曜日)	月 日(曜日)
目標	熱がなく、食事が食べられるようになったら退院になります		
検査 治療	<ul style="list-style-type: none"> ・ 医師の指示で 採血 } の検査があります ・ 症状に応じてレントゲン・頭のCTをとります ・ 心電図のモニターをつけます 		
	<ul style="list-style-type: none"> ・ 点滴は病気が良くなるまでずっと続けます (医師が診察してから抜くかどうかを決めます) 		
	<ul style="list-style-type: none"> ・ けいれん止の坐薬を使用することがあります 		
	<ul style="list-style-type: none"> ・ 熱が高い時は解熱剤を使用することもあります 		
処置		<ul style="list-style-type: none"> ・ 点滴をしている部分のテープ やガ-の交換を毎日します 	
安静度	<ul style="list-style-type: none"> ・ 点滴をしている間、トイレ以外はベッドの上でも静かにしてください (図書室の本はご自由にお読みください) 		
食事	<ul style="list-style-type: none"> ・ 医師・看護師から説明があるまでは、飲んだり食べたりしないようにしてください ・ 意識がはっきりしていれば食事制限はありません 		
清潔		<ul style="list-style-type: none"> ・ 看護師が体を拭きます 	
観察	<ul style="list-style-type: none"> ・ 体温・呼吸・脈拍を測ります (6時、10時、14時、18時) 		
その他	<ul style="list-style-type: none"> ・ 入院診療計画書をお渡ししますので、署名の上、お出してください 		<ul style="list-style-type: none"> ・ 退院療養計画書をお渡ししますので、署名の上お出してください
説明者			

※状態に応じて予定が変わることもあります。何か質問があれば看護師にお聞きください。

主治医() 担当看護師()

子ども医療受給者証の提示	あり	なし
負担額 ※1	受給者証に記載された 自己負担額	約50,000円
負担額 ※2		約65,000円

※1 未就学児(0歳～小学校入学前) ※2 就学児(小学1年生～高校3年生)

※入院費は概算ですので、診療内容・病状等によって異なる場合があります。2022.4.22☆

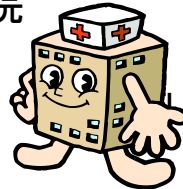
退院後の生活について

- ・ 次回受診日は、 月 日です
- ・ 熱性けいれんについての注意事項のパンフレットをお渡しして説明いたします
- ・ 人ごみを避け、うがい、手洗いをしましょう



- ・ 保育園（学校）は、医師の指示に従ってください
- ・ その他 不明な点がありましたらご連絡ください

福井赤十字病院



(0776) 36-3630