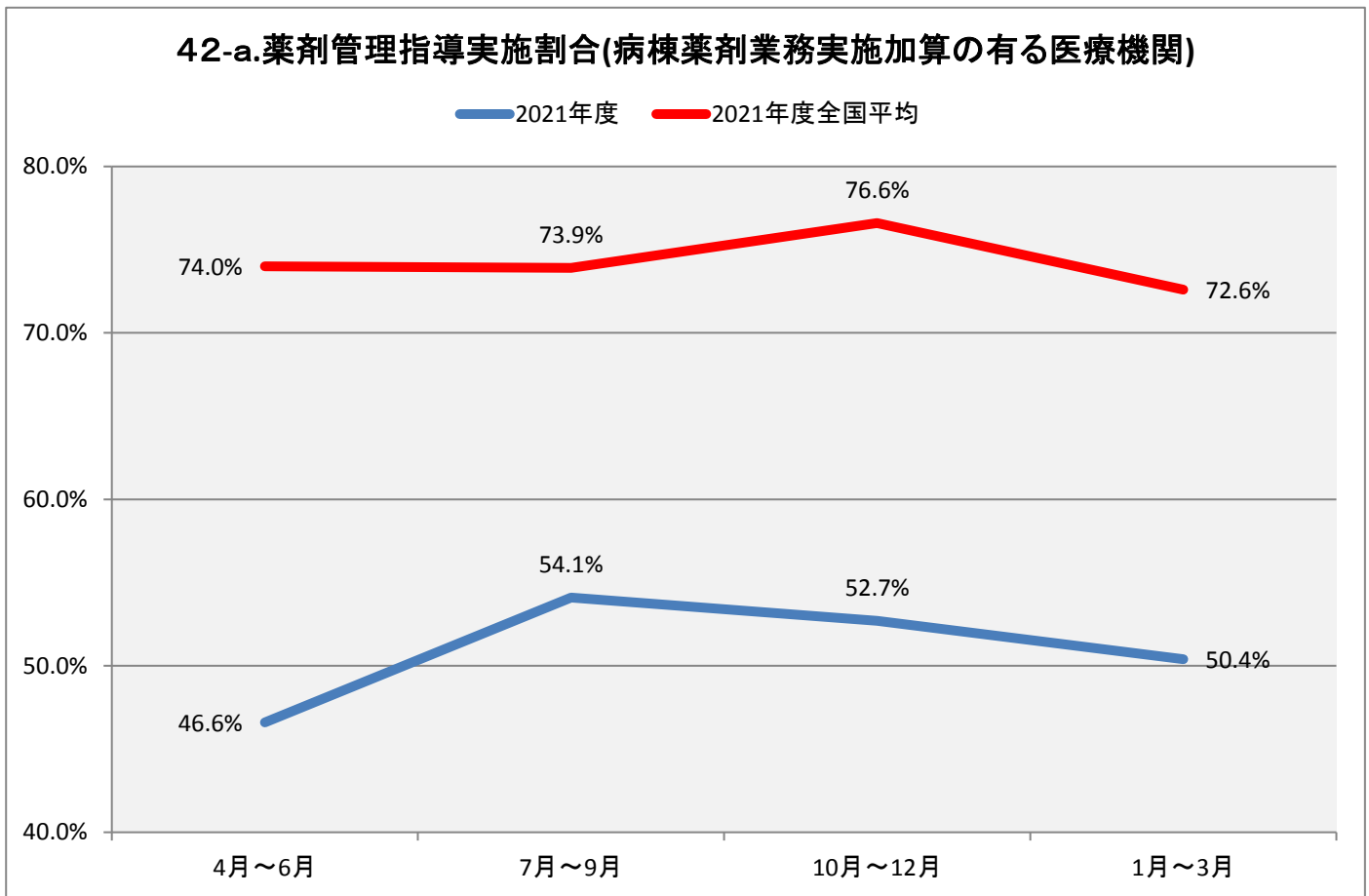


42-a.薬剤管理指導実施割合(病棟薬剤業務実施加算の有る医療機関)

(1)調査結果



調査期間	4月～6月	7月～9月	10月～12月	1月～3月
2021年度	46.6%	54.1%	52.7%	50.4%
2021年度全国平均	74.0%	73.9%	76.6%	72.6%

(2) 指標の説明

薬剤師の薬学的管理指導は、医療改善につながります。また服薬指導により薬物療法に対する安全性や有用性を患者が認識すれば、アドヒアランスの向上(患者が積極的に治療方針の決定に参加し、その決定にそって治療を受けること)に繋がると期待されています。2021年度から採用された指標です。

(3) 定義

分子: 分母のうち、薬剤管理指導を受けた患者数
 分母: 入院患者数