

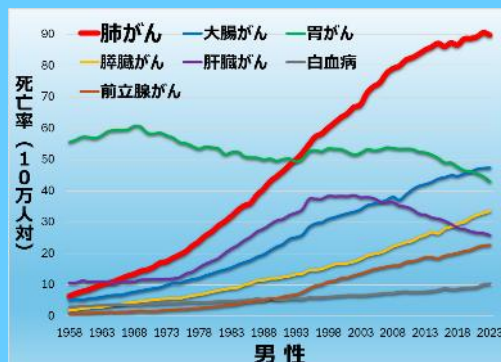
肺ドック (胸部CT検査)のご案内

✓日本人がん死亡率第1位は**肺がん**

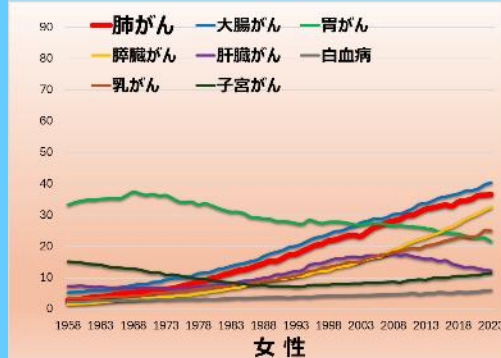
肺がんは日本人のがん死亡率第1位、男性が1位、女性が2位です。死亡率は年々増加傾向にあります。

その理由としては、自覚症状が現れにくく、発見された時には既に手遅れであるケースが多いためです。

生存率を高めるためには**早期発見**が鍵となります。



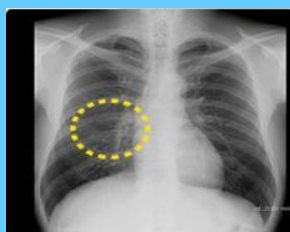
✓胸部CT検査のがん発見率は
胸部レントゲン検査の**約5倍**



肺がん発見率
(直径2cm未満)



一般的な胸部レントゲン検査では発見困難な陰影でも胸部CT検査なら見つかる可能性があります。



レントゲン画像



CT画像

胸部レントゲン検査では、約30%の肺がんが見落とされる、2cm未満の早期肺がんは約79%が見落とされるという報告があります。

✓こんな方におすすめします！

- 喫煙している方
- 以前喫煙していた方で喫煙指数(喫煙年数×1日本数)400以上の方
- 血縁者に肺がんの既往がある方
- 50歳以上の方
- 咳や痰、胸痛が継続している方



💰 検査料金(税込)・検査内容 💰

肺ドックA 16,500円 胸部CT+喀痰検査

肺ドックB 14,300円 胸部CT

福井赤十字病院
健診センター
TEL 0776-36-3667
FAX 0776-36-7653