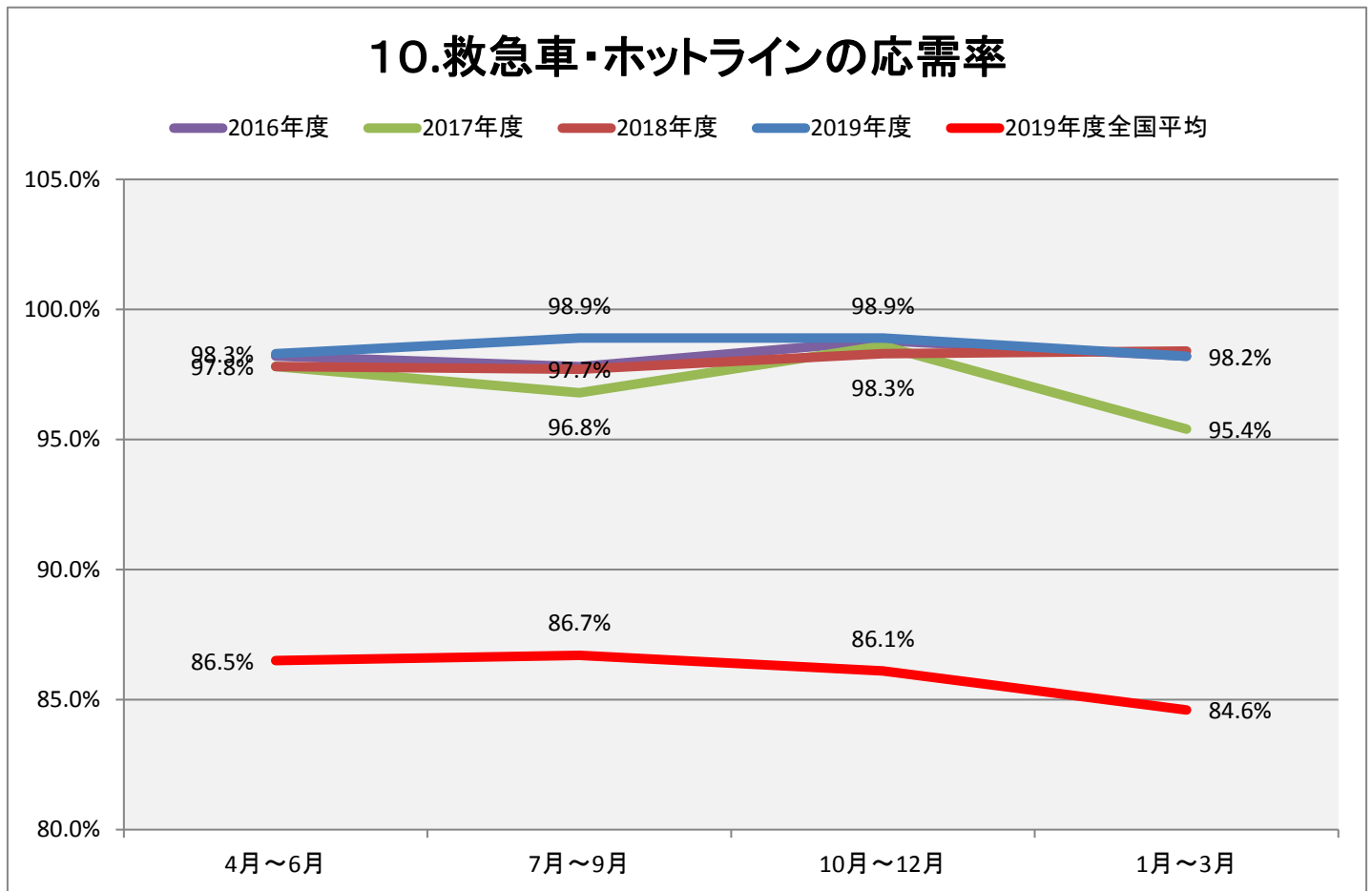


## 10.救急車・ホットラインの応需率

### (1)調査結果



調査期間	4月～6月	7月～9月	10月～12月	1月～3月
2019年度	98.3%	98.9%	98.9%	98.2%
2018年度	97.8%	97.7%	98.3%	98.4%
2017年度	97.8%	96.8%	98.6%	95.4%
2016年度	98.2%	97.8%	98.8%	98.2%
2019年度全国平均	86.5%	86.7%	86.1%	84.6%

### (2) 指標の説明

救急車受け入れ要請のうち、何台受け入れができたのかを表しています。本指標の向上は、救命救急センターに関連する部署だけの努力では改善できません。救急診療を担当する医療者の人数、診療の効率化、入院を受け入れる病棟看護師や各診療科の協力など、さまざまな要素がかかります。

### (3) 定義

分子: 救急車で来院した患者数  
 分母: 救急車受け入れ要請件数