

TAE（経皮的肝動脈塞栓療法）を受けられる 様へ

| | 入院時 (/) | 当日 (/) | 治療後1日目 (/) | 治療後2日目 (/) | 治療後3～5日目 (/)～(/) | 治療後6日目 (/) | 治療後7日目 (/) | 治療後8日目 (/) |
|---------------|-------------------------------------------------------------------------------------------------------|-----------------------------------------------------------------------------------------------------------------------|------------------------------------------------------------------------------------------------------------------------------|-------------------------------------------------------------------------------------------------|---------------------------------------------------------------------------------------------------------|-------------------------------------------------------------------------------------|--------------------------------------------------------------------------------------------------------------------------------------------------------------------------------------------------|---------------------------------------------------------------------------------------|
| 目標 | 検査後、合併症をおこさず熱発が落ち着いたら退院できます | | | | | | | |
| 検査 治療 | | ・午後から治療をします | ・血液検査をします  | | ・治療後3日目に血液検査をします  | | ・血液検査をします ・腹部単純CTをします  | ・退院 |
| 薬 点滴 注射 | ・現在服用中の薬をお見せください  | ・朝から点滴を開始します ・抗生剤の点滴をします | ・肝臓を保護するための点滴をします (朝・夕) | | |  | <div style="border: 2px solid black; padding: 10px; text-align: center;"> <p>分からないことは ないですか？</p>  </div> | |
| 処置 | ・足の動脈がふれる部分に印をつけます | ・治療前に尿の管を入れます | ・医師がガーゼを交換します ・その後、尿の管を抜きます | | | | | |
| 安静 | ・院内自由です | ・治療後はベッド上安静です ・治療後6時間で横向きになれます また45°までベッドを挙上しても構いません ・医師の許可があれば足のつけ根の固定帯をとります ・翌朝、医師の診察があるまで穿刺足を曲げないでください | ・朝、医師が圧迫ガーゼを外した後は自由に歩けます | | | | | |
| 食事 | ・普通に食べてください | ・朝から絶食です ・水分は朝8時まで飲めます ・治療後3時間を経過すれば食事を食べることができます | ・普通食がでます (医師の指示により治療食となる場合があります)  | | | | | |
| 清潔 | ・入浴をします  | | ・身体を拭きます  | | | ・6日目から、医師の許可があれば入浴できます (できない時は、身体を拭きます) | | |
| 観察 | ・入院までの経過をお聞きします ・検温します | ・治療前と治療後に血圧・脈拍・体温を計ります ・検査後、針を刺した部位や圧迫部や、足背動脈の観察を行います | ・検温（早朝と10時頃）します | ・検温します  | | | |  |
| その他 | ・入院診療計画書をお渡ししますので、ご署名の上お出しください ・治療の同意書をお出しください | | | | ・〈服薬指導〉 薬剤師が薬についての説明をします | | ・〈栄養指導〉 栄養士が食事についての説明をします | ・退院療養計画書をお渡ししますので、ご署名のうえお出しください |
| | | | ・気になることや、具合の悪いことがありましたら、看護部にお知らせください | | | | ・看護師が裏面を使い、退院後の説明を行います | |
| 説明者 | | | | | | | | |

* 状態に応じて予定が変わることもあります。何か質問があれば看護師にお聞きください。

主治医() 担当看護師()

| 入院負担割合 | 3割 | 70歳以上(1割) | 70歳以上(2割) | 70歳以上(3割) |
|--------|-----------|-----------|-----------|-----------|
| 負担額 | 約200,000円 | 約80,000円 | 約80,000円 | 約200,000円 |

* 入院費は概算ですので診療内容・病状等により異なる場合があります。2020.4.22☆

ＴＡＥを受けられた _____ 様へ

●次回受診日は _____ 月 _____ 日 () _____ 時です

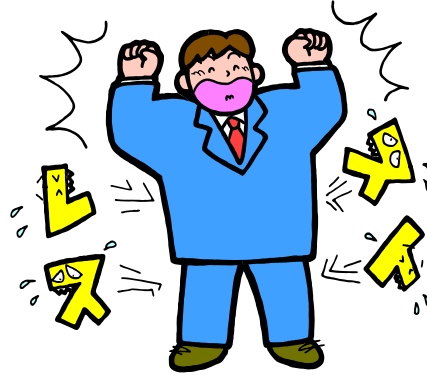
●退院後は、以下の事に注意してください！

**退院
おめでとう
ございます**

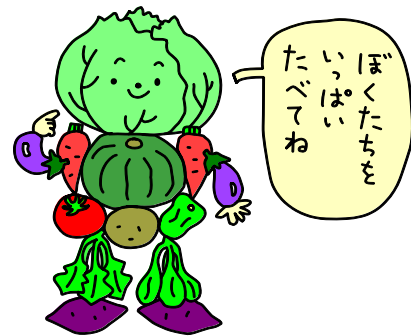
1. 定期受診をしましょう

2. 肝臓を休めましょう

- ・食後、1時間前後は横になりましょう
- ・睡眠を十分とり、疲れを翌日に残さないようにしましょう
- ・疲労感がある時は、我慢せずに、適宜休憩をとりましょう
- ・仕事については主治医と御相談ください
- ・イライラしないように気をおおらかに持ちましょう



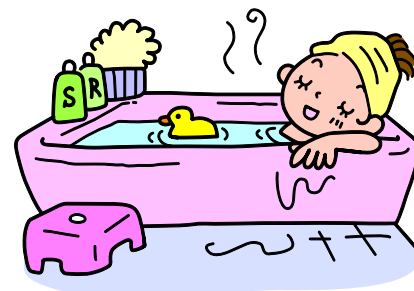
3. 便通を整えましょう



- ・無理に力まない
- ・便の色を観察しましょう
- ・繊維の多いものを食べましょう
- ・調子が悪い時は、医師に相談しましょう

4. 上手な入浴方法

- ・食後すぐの入浴はやめましょう
- ・疲労感の強い時は、入浴は避けましょう
- ・熱い湯に入ったり、長湯は避けましょう



5. 食事は、3食バランスよく食べましょう

6. 内服薬は、きちんと飲みましょう。

7. できれば禁酒しましょう



高い熱がでたり、腹痛が強い等異常がある時は、

受診日でなくても受診しましょう！