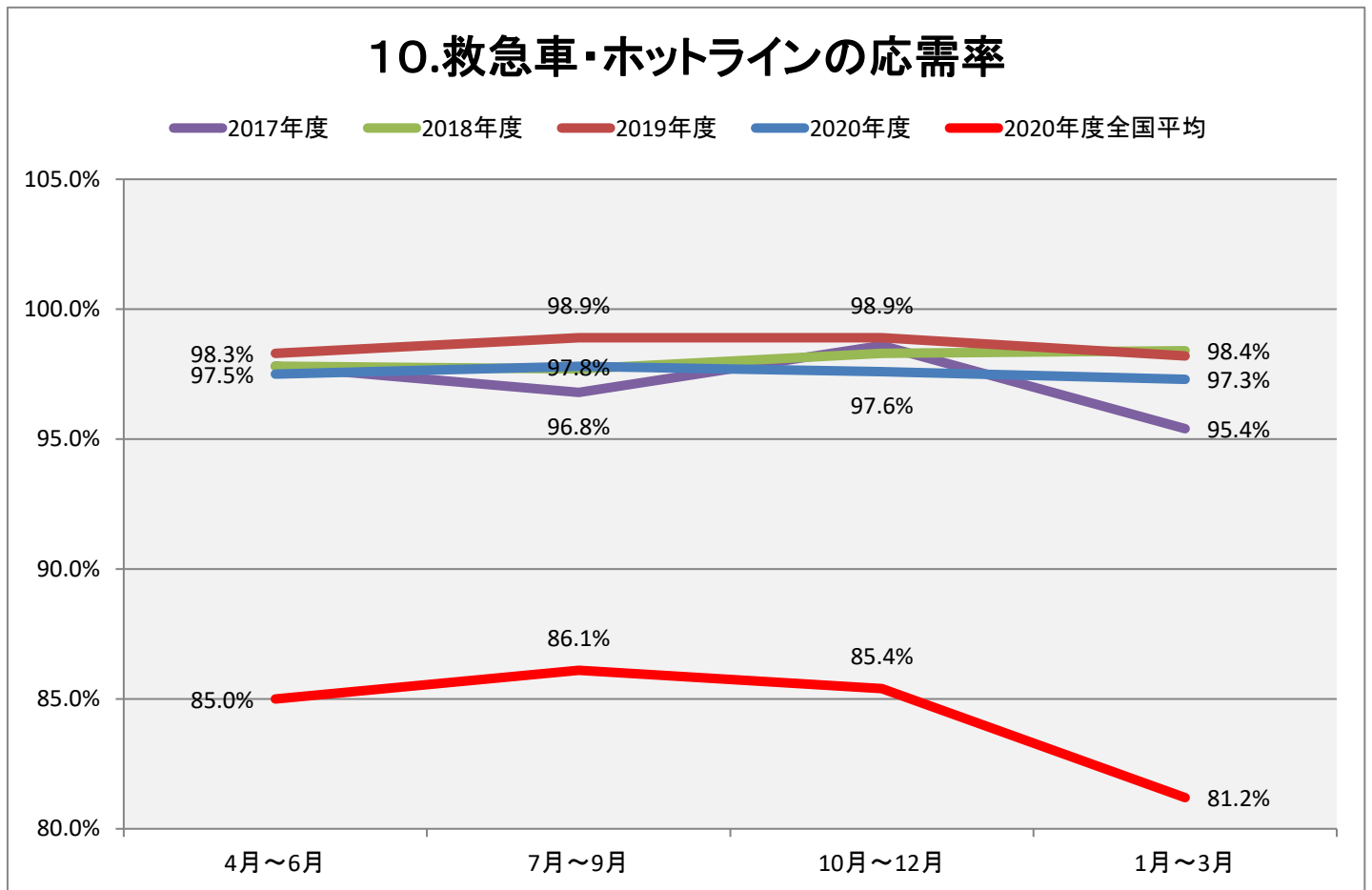


10.救急車・ホットラインの応需率

(1) 調査結果



調査期間	4月～6月	7月～9月	10月～12月	1月～3月
2020年度	97.5%	97.8%	97.6%	97.3%
2019年度	98.3%	98.9%	98.9%	98.2%
2018年度	97.8%	97.7%	98.3%	98.4%
2017年度	97.8%	96.8%	98.6%	95.4%
2020年度全国平均	85.0%	86.1%	85.4%	81.2%

(2) 指標の説明

救急車受け入れ要請のうち、何台受け入れができたのかを表しています。本指標の向上は、救命救急センターに関連する部署だけの努力では改善できません。救急診療を担当する医療者の人数、診療の効率化、入院を受け入れる病棟看護師や各診療科の協力など、さまざまな要素がかかります。

(3) 定義

分子: 救急車で来院した患者数
 分母: 救急車受け入れ要請件数