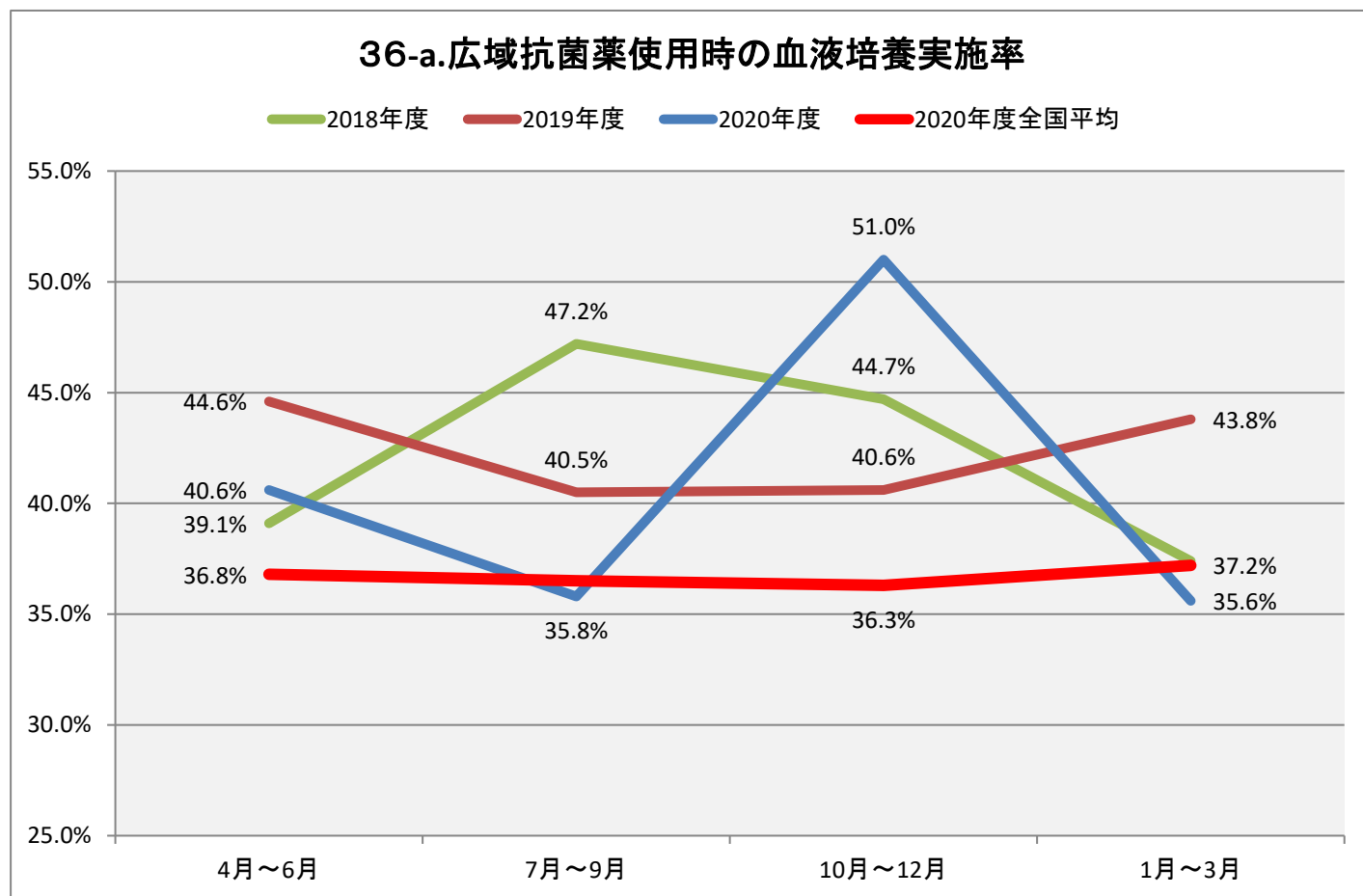


36-a.広域抗菌薬使用時の血液培養実施率

(1)調査結果



調査期間	4月～6月	7月～9月	10月～12月	1月～3月
2020年度	40.6%	35.8%	51.0%	35.6%
2019年度	44.6%	40.5%	40.6%	43.8%
2018年度	39.1%	47.2%	44.7%	37.4%
2020年度全国平均	36.8%	36.5%	36.3%	37.2%

(2)指標の説明

広域抗菌薬を使用する際、投与開始時に血液培養検査を行うことは、望ましいプラクティスとなります。
2018年度から採用された項目です。

(3)定義

分子: 分母のうち投与開始日に血液培養検査を実施した数
分母: 広域抗菌薬投与を開始した入院患者数