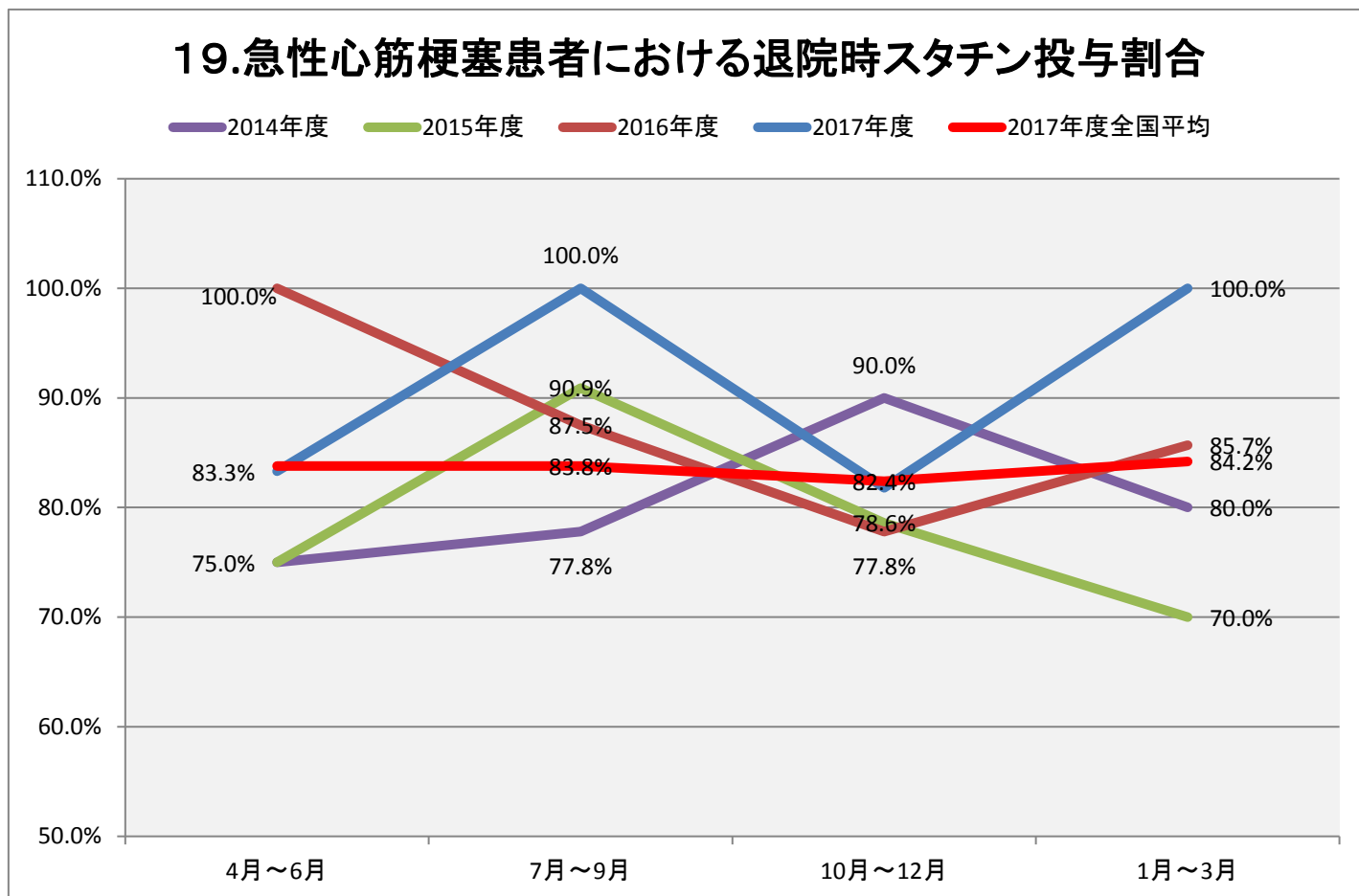


## 19.急性心筋梗塞患者における退院時スタチン投与割合

### (1)調査結果



調査期間	4月～6月	7月～9月	10月～12月	1月～3月
2017年度	83.3%	100.0%	81.8%	100.0%
2016年度	100.0%	87.5%	77.8%	85.7%
2015年度	75.0%	90.9%	78.6%	70.0%
2014年度	75.0%	77.8%	90.0%	80.0%
2017年度全国平均	83.8%	83.8%	82.4%	84.2%

### (2) 指標の説明

急性心筋梗塞は、通常発症後2～3ヶ月以内に安定化し、大多数の患者さんは安定狭心症または安定した無症候性冠動脈疾患の経過を巡ります。心筋梗塞発症後の長期予後を改善する目的で、抗血小板薬、β-遮断薬、ACE阻害剤あるいはアンジオテンシンⅡ受容体拮抗薬(ARB)、スタチンなどの投与が推奨されています(日本循環器学会ガイドライン)。この処方率は海外の医療の質の評価指標としても採用されており、広く認識された指標であるといえます。

### (3) 定義

分子: 分母のうち、退院時にスタチンが処方された患者数  
分母: 急性心筋梗塞で入院した患者数

### (4) 考察

当院では、退院時処方徹底を行い、高い投与率を保持するよう努めています。今後も継続していきたいと考えています。