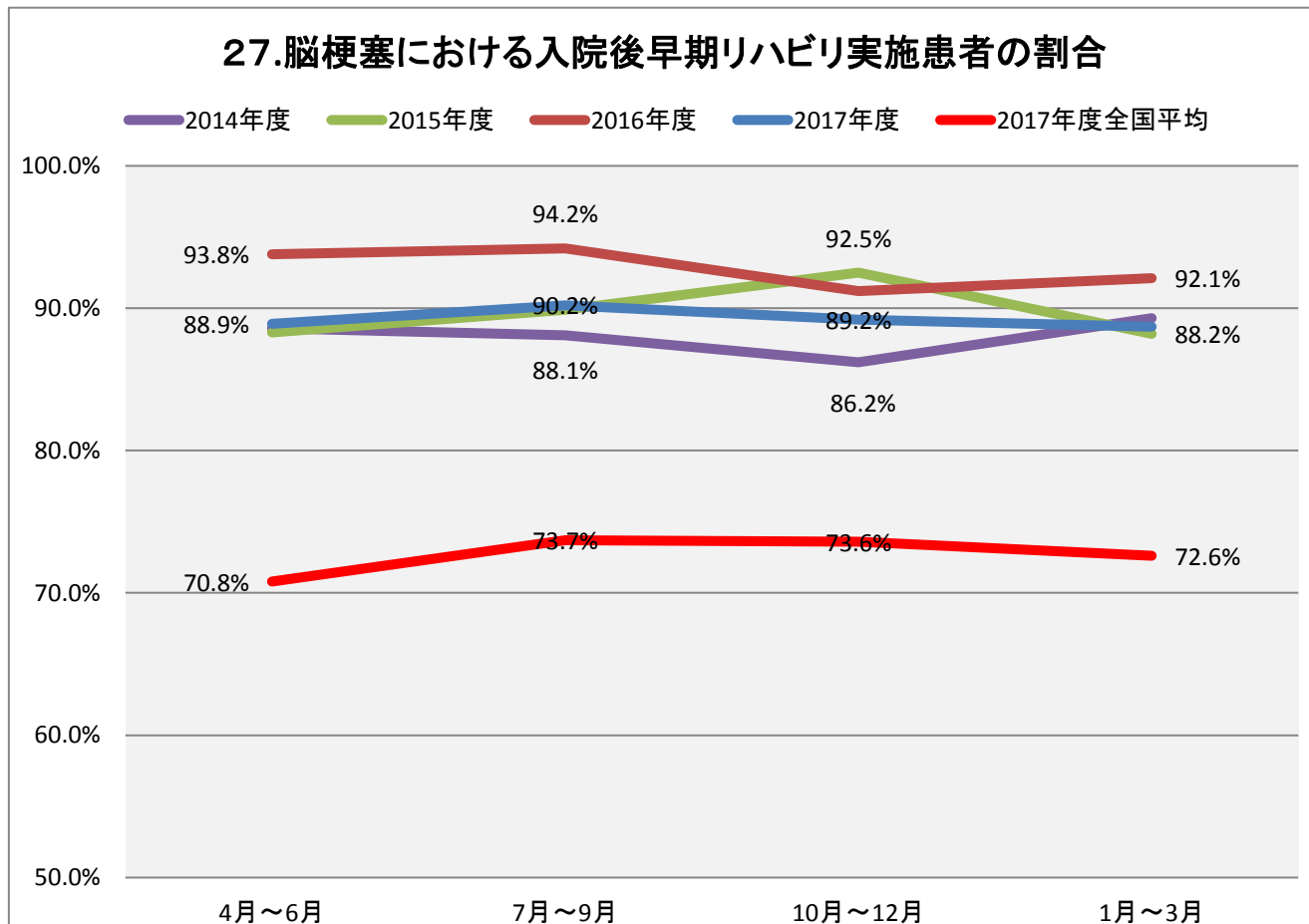


## 27.脳梗塞における入院後早期リハビリ実施患者の割合

### (1) 調査結果



調査期間	4月～6月	7月～9月	10月～12月	1月～3月
2017年度	88.9%	90.2%	89.2%	88.7%
2016年度	93.8%	94.2%	91.2%	92.1%
2015年度	88.3%	89.9%	92.5%	88.2%
2014年度	88.6%	88.1%	86.2%	89.3%
2017年度全国平均	70.8%	73.7%	73.6%	72.6%

### (2) 指標の説明

脳卒中患者では早期にリハビリテーションを開始することで、機能予後をよくなり、再発リスクの増加もみられず、ADL(日常生活の動作、活動)の退院時到達レベルを犠牲にせず入院期間が短縮されることがわかっています。(脳卒中治療ガイドライン2015)したがって、適応のある患者さんには早期からリハビリテーションが開始されていることが望まれます。

### (3) 定義

分子: 分母のうち、入院後早期に脳血管リハビリテーションが行われた患者数  
分母: 脳梗塞で入院した患者数

### (4) 考察

当院では、適応のある患者さんに早期開始できるよう体制をさらに強化し、高い開始率になるよう努めています。  
今後も継続していきたいと考えています。