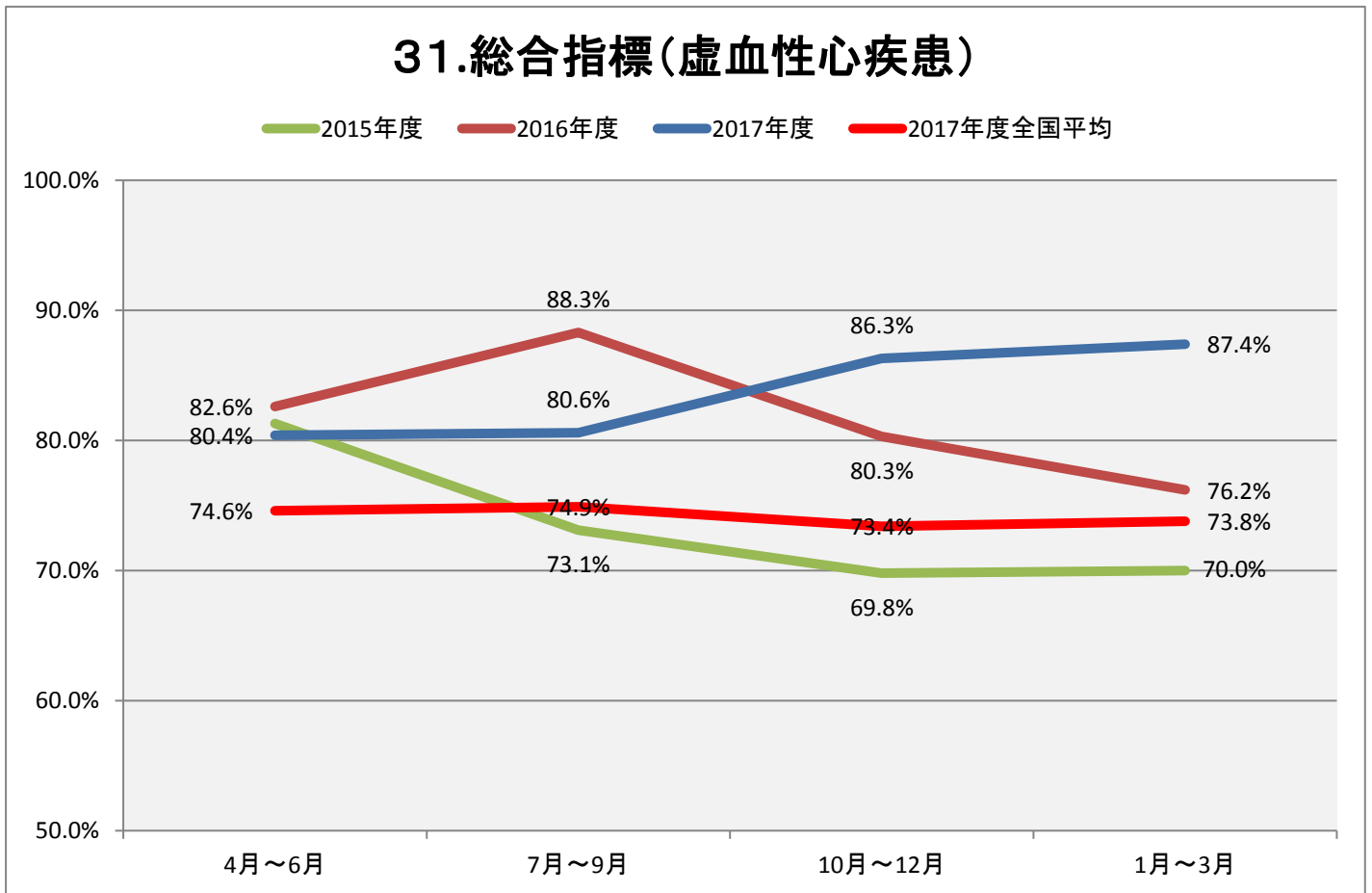


### 31.総合指標(虚血性心疾患)

#### (1)調査結果



調査期間	4月～6月	7月～9月	10月～12月	1月～3月
2017年度	80.4%	80.6%	86.3%	87.4%
2016年度	82.6%	88.3%	80.3%	76.2%
2015年度	81.3%	73.1%	69.8%	70.0%
2017年度全国平均	74.6%	74.9%	73.4%	73.8%

- (2) 指標の説明  
 関連する指標群の分子の合計を関連する指標群の分母の合計で割ることにより算出されます。こうすることにより、アウトカムを達成するために必要なケアプロセス群を統合的にどれくらい実施できているかを見ることができ、ケアプロセスを束ねて実施しているかどうかの評価ができます。2015年から採用された項目です。
- (3) 定義  
 分子: 指標No.16、17、18、19、20、21、22の分子の合計  
 分母: 指標No.16、17、18、19、20、21、22の分母の合計
- (4) 考察  
 急性心筋梗塞に関する指標の統合的な実施割合であり、当院では、適応のある患者さんに早期投与、早期治療など適切な治療をおこなえるよう体制をさらに強化し、高い実施率になるよう努めています。