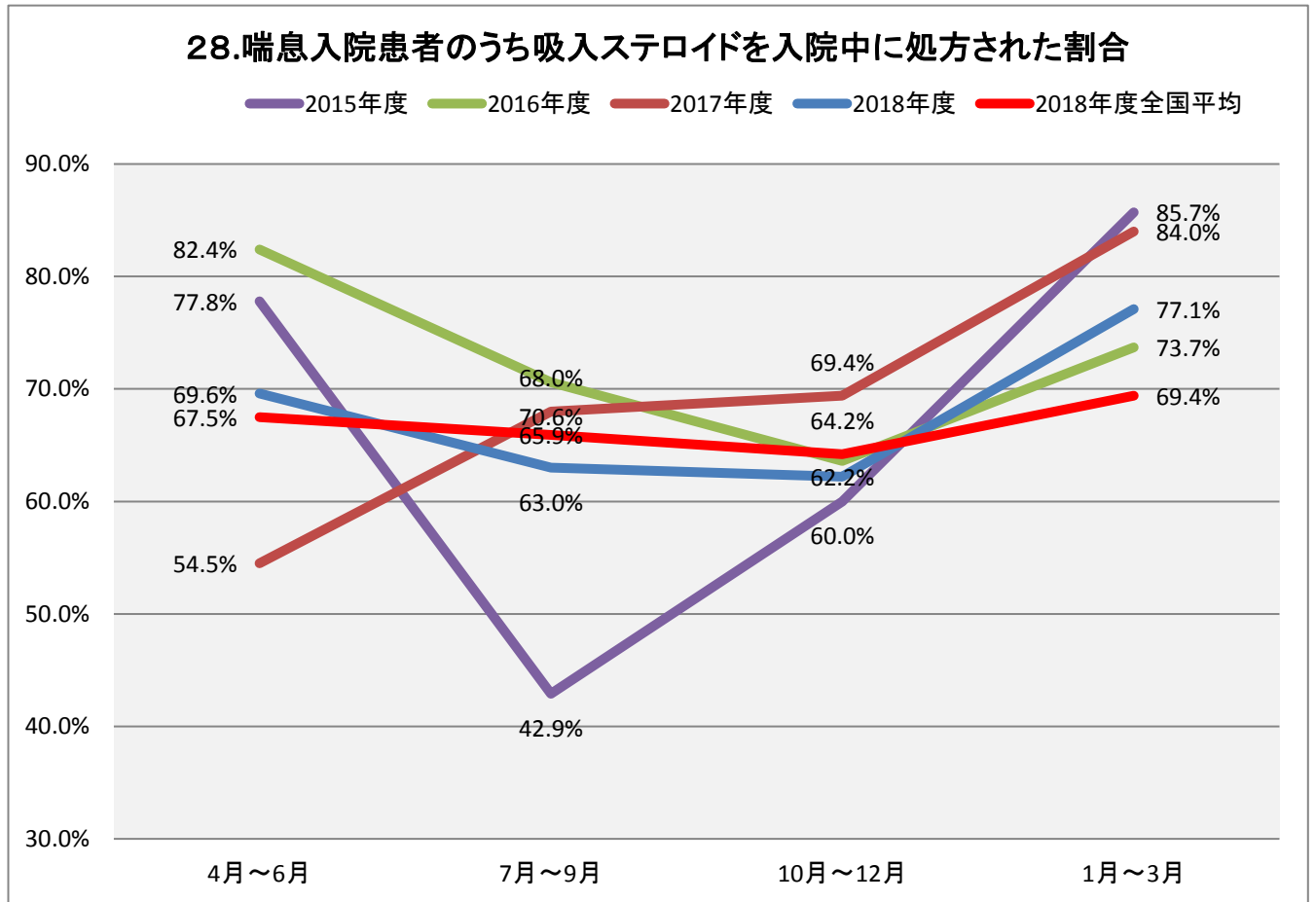


28.喘息入院患者のうち吸入ステロイドを入院中に処方された割合

(1) 調査結果



調査期間	4月～6月	7月～9月	10月～12月	1月～3月
2018年度	69.6%	63.0%	62.2%	77.1%
2017年度	54.5%	68.0%	69.4%	84.0%
2016年度	82.4%	70.6%	63.6%	73.7%
2015年度	77.8%	42.9%	60.0%	85.7%
2018年度全国平均	67.5%	65.9%	64.2%	69.4%

(2) 指標の説明 喘息患者さんにおいては、吸入ステロイド薬とピークフローモニタリングによる自己管理が治療の基本となります。また、急性発作期にはステロイド薬の内服や点滴が必要です。

(3) 定義
分子：分母のうち、入院中に吸入抗炎症剤の処方を受けた患者数
分母：5歳以上の喘息患者のうち、喘息に関連した原因で入院した患者数