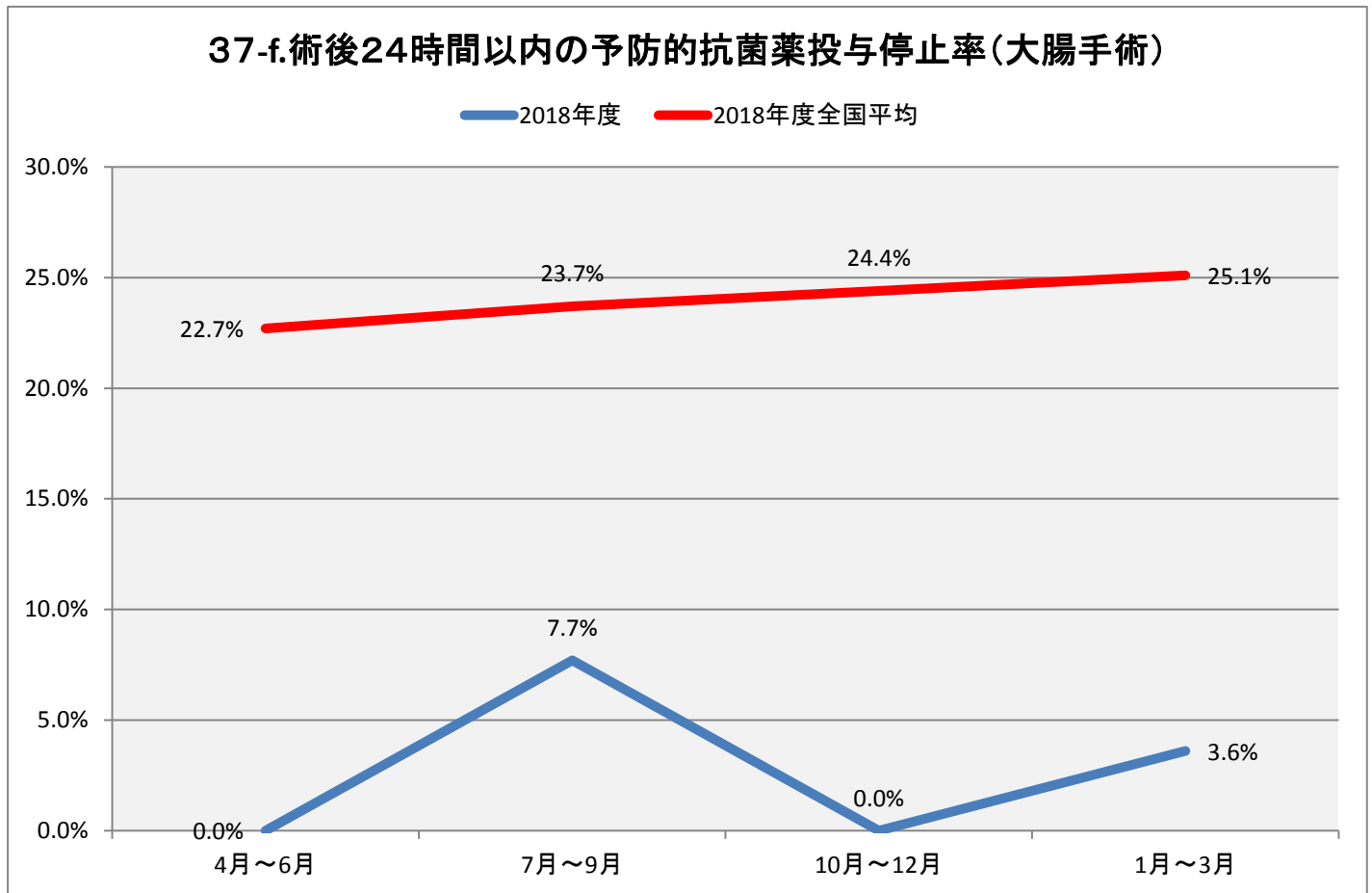


37-f.術後24時間以内の予防的抗菌薬投与停止率(大腸手術)

(1)調査結果



調査期間	4月～6月	7月～9月	10月～12月	1月～3月
2018年度	0.0%	7.7%	0.0%	3.6%
2018年度全国平均	22.7%	23.7%	24.4%	25.1%

(2)指標の説明

手術後に、手術部位感染が発生すると、入院期間が延長し、入院医療費が増大します。その予防策の一つとして、手術前後の抗菌薬投与があります。手術開始から終了後2～3時間まで、体内の抗菌薬濃度を適切に保つことで、感染を予防できる可能性が高くなります。2018年度から採用された項目です。

(3)定義

分子:分母のうち手術翌日に予防的抗菌薬投与が投与されていない件数
 分母:入院手術件数(大腸手術)